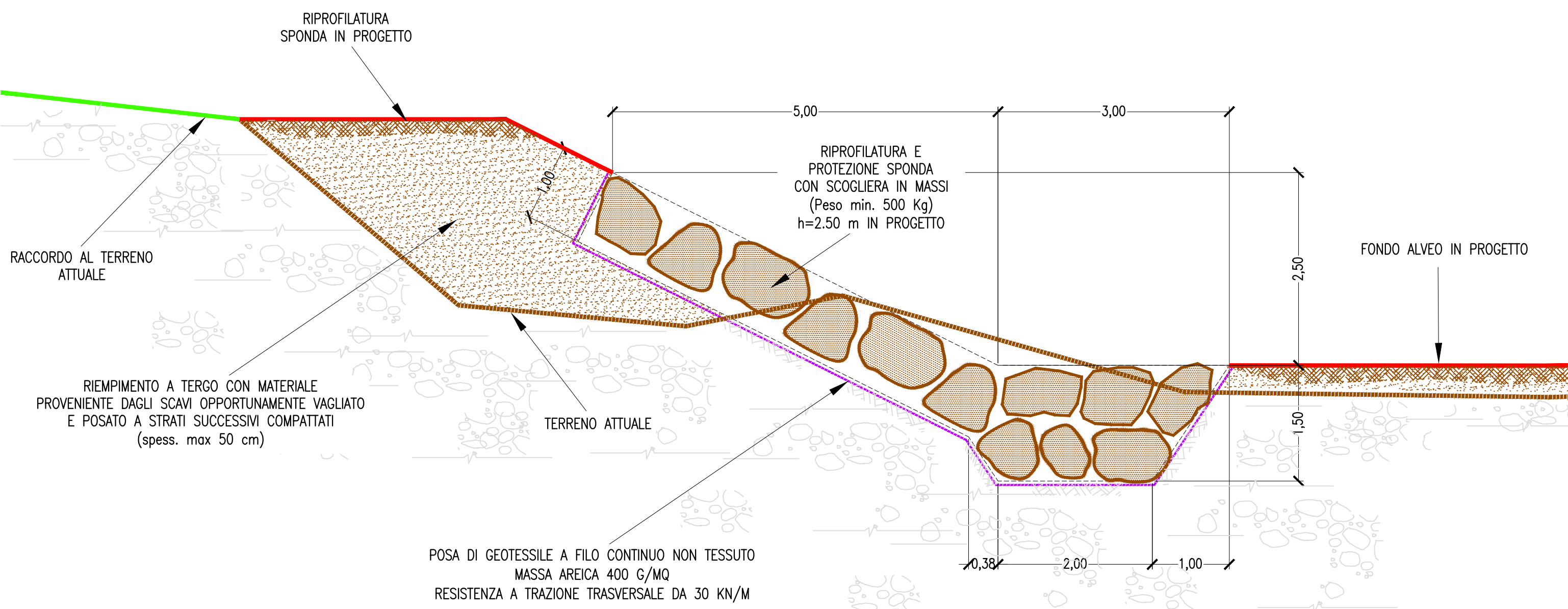


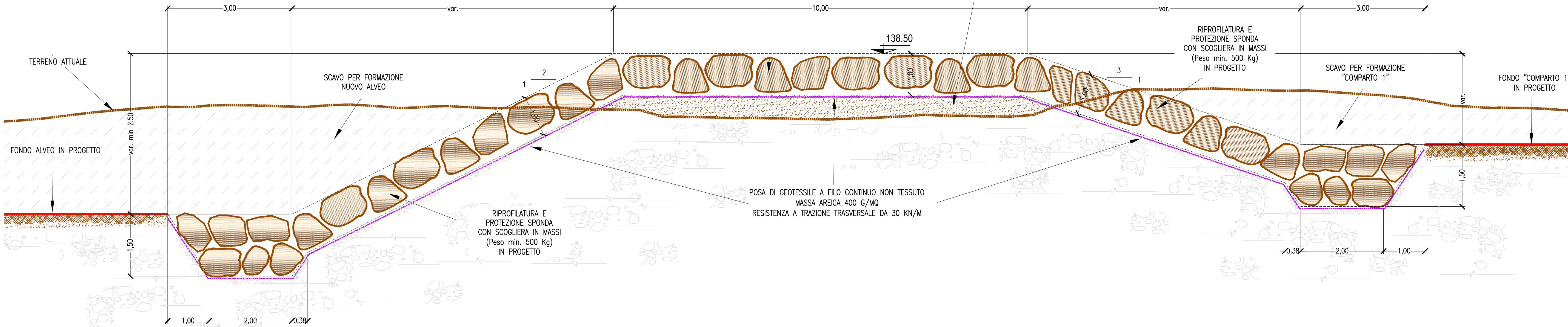
TRATTO A MONTE DEL MANUFATTO "A"
ALVEO IN PROGETTO – SEZIONE TIPOLOGICA SPONDA

scala 1:50



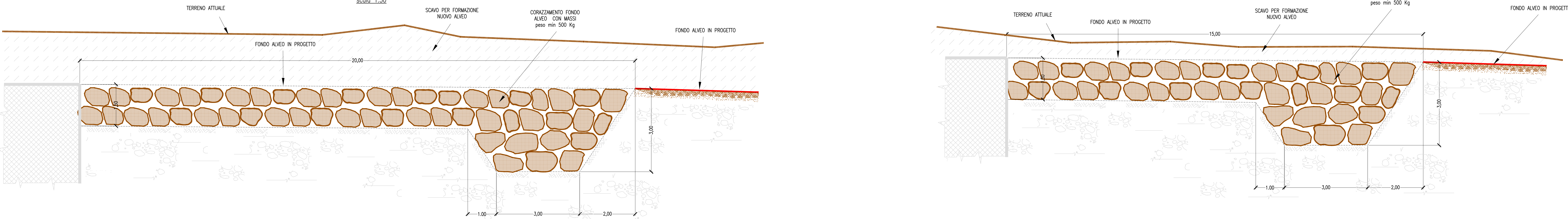
ALVEO IN PROGETTO – TRATTO DA SOGLIA IN PROGETTO A MANUFATTO "A"
SEZIONE TIPOLOGICA SPONDA DX

scala 1:50



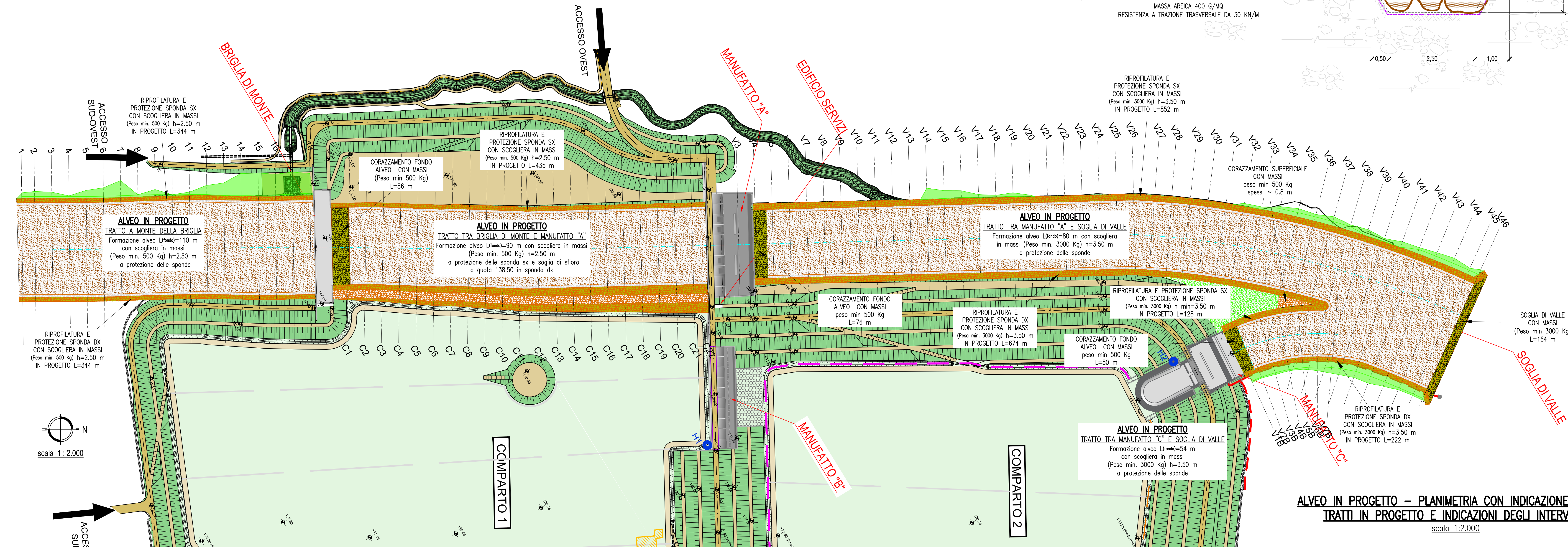
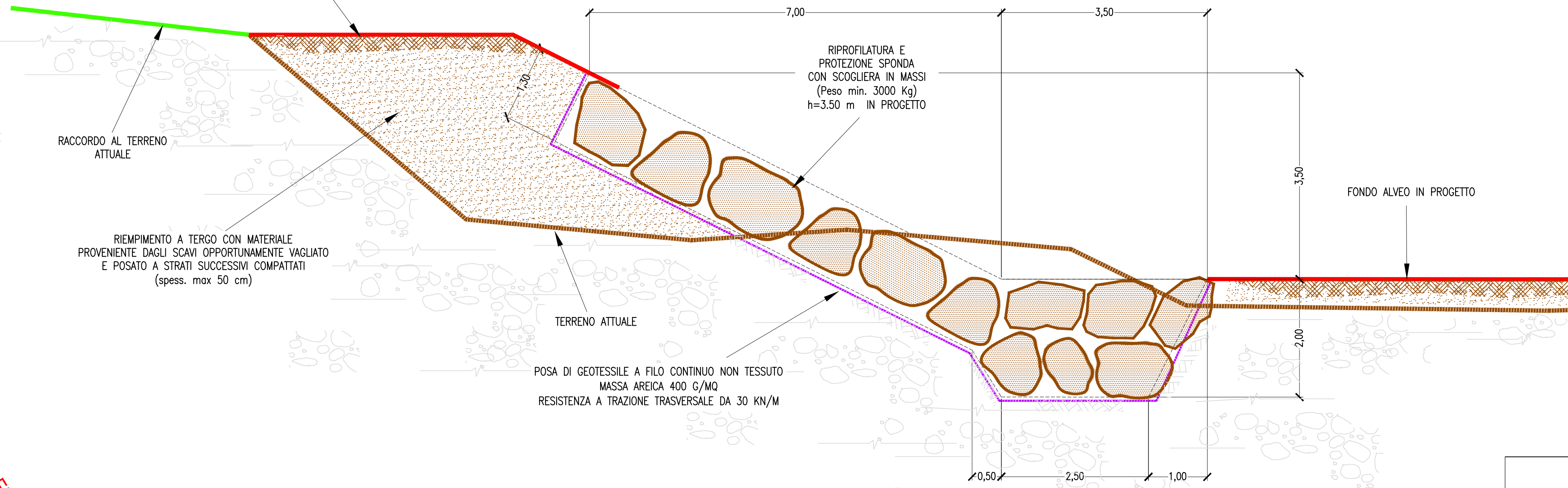
ALVEO IN PROGETTO – CORAZZAMENTO FONDO ALVEO TRATTO A VALLE DEI MANUFATTI "A" E "C"
SEZIONE TIPOLOGICA IN ASSE ALVEO

scala 1:50



TRATTO A VALLE DEI MANUFATTI "A" E "C"
ALVEO IN PROGETTO – SEZIONE TIPOLOGICA SPONDA

scala 1:50



Via Garibaldi 75 - 43121 PARMA

CASSA DI ESPANSIONE DEL TORRENTE BAGANZA
NEI COMUNI DI FELINO, SALA BAGANZA,
COLLECCHIO E PARMA (PR-E-1047)

PROGETTO ESECUTIVO

01	01/2020	Recupero risultato modello finito	CROCI	PAOLETTI	BERTERO
02	07/2019	Prima emissione	GROCI	PAOLETTI	BERTERO
REV.	DATA	MODIFICHE	REDAZIONE	VERIFICA	AUTORIZZ.
SISTEMATRIA D'ALVEO: PLANIMETRIA DI PROGETTO E PARTICOLARI COSTRUTTIVI					
ASSOCIAZIONE TEMPORANEA DI IMPRESE					
MANDATARI: HYDRODATA, art, binipartners, ETATEC, ROCKSOUL, SAPI					
IL R.U.P.: Dott. Ing. Mirella Vergnani (documento firmato digitalmente)					
Progetto/Progettazione responsabile autorizzato: Dott. Ing. Roberto Bertero (documento firmato digitalmente)					
Prof. Ing. Alessandro Paoletti (documento firmato digitalmente)					
CODICE ELABORATO: BAG311ALVDPL021					
LUGLIO 2019					